



Sociedade Paulista
de Radiologia e
Diagnóstico por Imagem

ASSOCIE-SE À SPR

E desenvolva sua carreira!



A Sociedade Paulista de Radiologia e Diagnóstico por Imagem foi fundada em 3 de março de 1968, na cidade de Jaú, interior de São Paulo. Atualmente, a entidade congrega mais de 11.000 associados e conveniados, cobrindo todas as áreas de Diagnóstico por Imagem. Integrada ao Departamento de Diagnóstico por Imagem da Associação Paulista de Medicina (APM) e filiada ao Colégio Brasileiro de Radiologia e Diagnóstico por Imagem (CBR), a SPR, representada pelos seus presidentes, tem se dedicado ao longo desses anos especialmente à defesa aos radiologistas, ao desenvolvimento científico e dinamização da especialidade, dentro dos mais altos princípios do profissionalismo.

“ **Missão**

Promover excelência em Radiologia e Diagnóstico por Imagem.

“ **Visão**

Ser reconhecida e respeitada nacional e internacionalmente por sua excelência e representatividade.

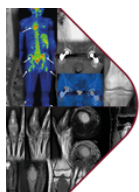
“ **Valores**

Inovação e Dinamismo Integridade e Transparência Oportunidade e Reconhecimento por Mérito, Ética, Eficiência, Cooperação e Comprometimento.

CALENDÁRIO SPR | 2025



FEVEREIRO



GERME 2025

15º Curso Temático Anual de Radiologia Musculoesquelética

Módulo

INFECÇÃO OSTEOMUSCULAR

spr.org.br

8 e 9 de fevereiro de 2025

Centro de Convenções Rebouças
São Paulo, SP • Brasil

GARANTA SUA PARTICIPAÇÃO!
Inscrições abertas!

organizado por

SPR

Associação Brasileira de Radiologia Musculoesquelética

em parceria com

cbr

APH

Associação Paulista de Radiologia



8 e 9 de fevereiro

Desconto na inscrição da 15ª edição do Curso Temático Anual do Grupo de Estudos de Radiologia Musculoesquelética (GERME), que em 2025 terá como tema a Infecção Osteomuscular. A programação abordará de forma abrangente os principais aspectos relacionados ao diagnóstico por imagem das infecções musculoesqueléticas, incluindo apresentações clínicas, técnicas de imagem, achados característicos, diagnóstico diferencial e casos desafiadores.

Inscrições encerradas

3º DESAFIO DE INTELIGÊNCIA ARTIFICIAL DA SPR
BI-RADS® pela mamografia

Crie modelos de inteligência artificial para classificação de BI-RADS® com base em imagens de mamografia.

INÍCIO DA COMPETIÇÃO:
28 de fevereiro de 2025

ENCERRAMENTO:
28 de abril de 2025

DIVULGAÇÃO DOS RESULTADOS:
JPR 2025

[kaggle](#) CLIQUE AQUI E PARTICIPE!

28 de fevereiro a 28 de abril

A 3ª edição do Desafio de IA da SPR propõe aos participantes o desenvolvimento de modelos para classificação BI-RADS® com base em imagens de mamografia. A iniciativa visa estimular soluções inovadoras que contribuam para o diagnóstico precoce de doenças mamárias.

A competição acontece de 28 de fevereiro a 28 de abril de 2025 dentro da [plataforma Kaggle](#), com divulgação dos resultados durante a JPR 2025. Os participantes têm acesso ao conjunto de dados, scripts de apoio e diretrizes técnicas para participar.

Cronograma

- Início da competição: 28 de fevereiro de 2025
- Encerramento: 28 de abril de 2025
- Divulgação dos resultados: Durante a JPR 2025



MARÇO



14 a 16 de março

Participação gratuita no **Clube Manoel de Abreu** em São José do Rio Preto, de 14 a 16 de março de 2025. O encontro, que celebra os 60 anos de fundação do CMA, terá como tema “Desafios e Avanços no Diagnóstico por Imagem de Infecções: Da Cabeça aos Pés”. A programação inclui aulas científicas no sábado e discussão de casos no domingo. Membros ativos têm isenção na taxa de inscrição e podem levar um acompanhante para as atividades sociais.

Curso Online de Radiologia e DI

PARA RESIDÊNCIAS

Os Membros Residentes da SPR (R1, R2 e R3) possuem acesso gratuito ao **Curso Online de Radiologia para Residências**. Para ter acesso ao COR é necessário que o coordenador/preceptor da instituição inscreva o residente por meio do site da SPR. Alunos do COR têm acesso gratuito ao **Curso de Revisão para a Prova de Título**, um curso à distância que tem como propósito a preparação para a Prova de Título de Radiologia do Colégio Brasileiro de Radiologia. Os alunos que concluíram o Ciclo 3 do COR para Residências em 2024 e que são membros ativos da SPR também têm acesso gratuito ao curso.



O Clube Roentgen é uma reunião científica online e mensal realizada pela SPR com o objetivo de fomentar o aprendizado de jovens e radiologistas mais experientes, tendo como base a discussão de casos. Além de ser um espaço de troca de experiência entre profissionais de diferentes escolas e serviços.

A cada reunião, um serviço de residência médica em Radiologia e Diagnóstico por Imagem fica responsável pelo preparo de quatro casos clínicos, cada um abordando uma área distinta (abdome, tórax, neurorradiologia e musculoesquelético). Em 2025, as reuniões serão realizadas de março a novembro, [confira a programação.](#)

Gincana Clube Roentgen

Durante as reuniões, os participantes são estimulados a participar de um quiz interativo, utilizando a ferramenta Kahoot. Os participantes que respondem e acertam as respostas corretas ganham pontos. Os três participantes que somarem mais pontos ao longo do ano serão considerados vencedores e recebem prêmios exclusivos da SPR.

[**Veja como participar da Gincana**](#)



ABRIL

progetto **Diventerò**

Fondazione Bracco per i Giovani



15 de abril a 31 de maio

Abertura das inscrições do **Progetto Diventerò**, que visa agradecer três radiologistas brasileiros com uma bolsa de estudos de seis semanas em uma instituição na Itália. Para cada fellow será atribuído um mentor, que fornecerá orientação, pareceres científicos e técnicos. Durante o período em que o profissional permanecer no centro de estudos da Itália, não haverá avaliações, mas ele receberá um *Certificate of Attendance*.

PREMIAÇÃO

- Bolsa de estudos de 6.500 (seis mil e quinhentos) euros, destinada à cobertura das despesas de viagem (passagem, hospedagem e seguro saúde) e permanência na Itália durante seu estágio;
- Estágio de 45 (quarenta e cinco) dias como fellow em um departamento de imagem de um centro de excelência de diagnóstico por imagem na Itália, indicado pela Fondazione Bracco, de acordo com a área do bolsista (RM, TC ou US) ou área de interesse.



CONCURSO SPRAIRP



American College
of Radiology™

 **15 de abril a 31 de maio**

Abertura das inscrições do **Concurso SPR-AIRP**, que premia seis residentes ou aperfeiçoandos em Diagnóstico por Imagem - membros da sociedade - com benefícios de participação no **Curso de Quatro Semanas (Four-Week Radiologic Pathology Correlation Course) do AIRP** em Maryland, nos Estados Unidos.

PREMIAÇÃO

1º e 2º lugares

passagem aérea e
inscrição no curso +
inscrição no Rad-Path
Categorical Courses para
o orientador do caso

3º lugar

inscrição no curso +
inscrição no
Rad-Path
Categorical Courses
para o orientador
do caso

4º ao 6º lugar

70% de
desconto
na inscrição do
curso

 **1º a 4 de maio**

Participação gratuita na **55ª Jornada Paulista de Radiologia (JPR 2025)**, o maior congresso de diagnóstico por imagem da América Latina. Membros da SPR têm acesso a um espaço exclusivo no evento, além de vantagens como inscrição gratuita, programação científica de alto nível e oportunidades de networking com radiologistas do Brasil e do exterior.



**Inscrições gratuitas para
membros até 27 de abril**



2 e 3 de maio

○ **18º Encontro Nacional de Radiologia Cardíaca (ENRC 2025)** será realizado pela primeira vez durante a JPR 2025, nos dias 2 e 3 de maio. O ENRC 2025 reúne especialistas para discutir os principais temas da imagem cardíaca, com foco em atualização científica e discussão de casos. O acesso é gratuito para membros ativos da SPR inscritos na JPR 2025 até 27 de abril.



11º Encontro de

Residentes e Aperfeiçoandos

em Radiologia e Diagnóstico por Imagem

3 de maio

Participação gratuita no **11º Encontro de Residentes e Aperfeiçoandos da SPR**, que será realizado no dia 3 de maio de 2025, durante a JPR. Em parceria com a sociedade argentina FAARDIT, o evento promove a discussão de casos clínicos em um formato dinâmico e interativo. É uma oportunidade única de aprendizado, troca de experiências e visibilidade acadêmica, com premiação para os melhores casos apresentados.

 **13 a 15 de junho**

Participação gratuita no **Clube Manoel de Abreu** em Bauru. A programação inclui aulas científicas no sábado e discussão de casos no domingo. Membros ativos têm isenção na taxa de inscrição e podem levar um acompanhante para as atividades sociais.

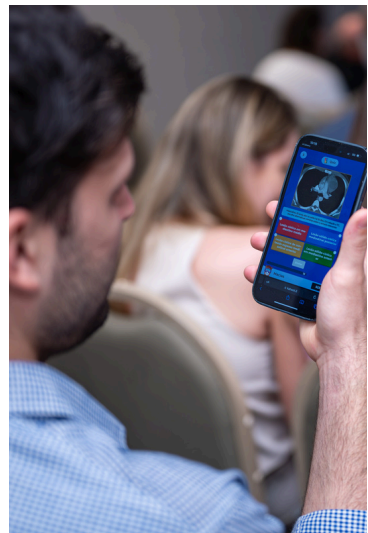
Inscrições no site da SPR

Gincana Anual do CMA

A tradicional competição do Clube Manoel de Abreu desafia os participantes com perguntas baseadas nas aulas apresentadas durante o ano.

Os três melhores colocados que somarem mais pontos durante as etapas de Bauru, Botucatu e Ribeirão Preto ganharão prêmios exclusivos*.

**Premiação exclusiva para membros ativos da SPR.*





AGOSTO



12º Encontro de

Residentes e Aperfeiçoandos

em Radiologia e Diagnóstico por Imagem



15 de agosto

Participação gratuita no **12º Encontro de Residentes e Aperfeiçoandos da SPR**, que consiste em uma sessão de discussão de casos clínicos com o objetivo de promover a educação e o conagraçamento de residentes e aperfeiçoandos em Radiologia e Diagnóstico por Imagem. Além disso, os apresentadores de casos concorrem a prêmios, como participação em eventos internacionais.



As inscrições serão abertas durante a JPR 2025

29° Curso de Atualização em Imagem da SPR

Prof. Dr. **Feres Secaf**

 **16 e 17 de agosto**

Participação gratuita no **29° Curso de Atualização em Imagem (Prof. Dr. Feres Secaf)**, considerado o segundo maior evento da SPR em volume de conteúdo científico.

As inscrições serão abertas durante a JPR 2025

9° Curso **Gera**

 **16 e 17 de agosto**

Participação gratuita no **9° Curso Anual do Grupo de Estudos de Abdome (GERA)**, que anualmente traz um excelente time de professores especialistas para abordar os mais diversos assuntos da radiologia abdominal.

As inscrições serão abertas durante a JPR 2025



Outubro

CURSOS HÍBRIDOS

Atividades Práticas

Curso Avançado de
**Ultrassonografia
Musculoesquelética**
da SPR



03 de outubro

Atividade prática do **Curso
Avançado de Ultrassonografia
Musculoesquelética**

Inscrições no site da SPR



04 de outubro

Atividade prática do **Curso de
Doppler**

Inscrições no site da SPR



Curso Avançado de
**Intervenção
Musculoesquelética**
por Ultrassonografia



04 de outubro

Atividade prática do **Curso
Avançado de Intervenção
Musculoesquelética por US**

Inscrições no site da SPR



OUTUBRO



3 a 5 de outubro

Participação gratuita no **Clube Manoel de Abreu** em Botucatu. A programação inclui aulas científicas no sábado e discussão de casos no domingo. Membros ativos têm isenção na taxa de inscrição e podem levar um acompanhante para as atividades sociais.



NOVEMBRO



7 a 9 de novembro

Participação gratuita no **Clube Manoel de Abreu** em Ribeirão Preto. A programação inclui aulas científicas no sábado e discussão de casos no domingo. Membros ativos têm isenção na taxa de inscrição e podem levar um acompanhante para as atividades sociais.



+ BENEFÍCIOS



Possibilidade de assinar um dos planos da **SPR TV Play**, uma plataforma exclusiva de streaming de vídeos voltada à educação continuada dos membros. Reúne aulas da JPR, Curso Feres Secaf, Cursos Avançados, Clube Manoel de Abreu e reuniões dos Grupos de Estudo, com acesso fácil e compatibilidade com diversos dispositivos.

O acervo conta com mais de **8.000 de aulas disponíveis sob demanda.**

[Conheça os planos de assinatura](#)

+ BENEFÍCIOS

CURSOS HÍBRIDOS

Possibilidade de se inscrever nos **Cursos Híbridos da SPR** uma modalidade inovadora de ensino que combina conteúdo teórico online com atividades práticas presenciais. Membros ativos da SPR têm acesso a preços exclusivos nos sete cursos híbridos oferecidos ao longo do ano. **Confira os cursos disponíveis:**



Foco é preparar radiologistas para emergências, com laudos assertivos e integração com equipes de pronto-atendimento.



Complemento do Módulo 1, o curso consolida o conhecimento com práticas e estudos aprofundados, preparando radiologistas para alto desempenho em plantões.



Gratuito para membros ativos, o curso cobre contrastes, responsabilidade médica e riscos, com treinamentos em simuladores. As atividades práticas ocorrem na JPR 2025.

BI-RADS®

O Curso é essencial para radiologistas que buscam atualização na classificação ACR BI-RADS®.



BENEFÍCIOS



Focado em ultrassonografia e ressonância magnética, aborda desde tópicos básicos até avançados, visando aprimorar o conhecimento de radiologistas experientes, com foco nos limites e vantagens dos métodos de imagem.

Curso Avançado de
**Ultrassonografia
Musculoesquelética**
da SPR

Com foco em correlação diagnóstica e procedimentos guiados por US, o curso visa capacitar radiologistas e ultrassonografistas para exames eficazes e de alta qualidade.



Apresenta conceitos básicos e estudos diagnósticos atualizados, com foco em capacitar ultrassonografistas gerais que não realizam Doppler ou que possuem conhecimento básico e desejam se aprimorar.



O curso visa capacitar radiologistas em procedimentos guiados por ultrassom nas áreas de medicina esportiva, ortopedia e reumatologia. Com foco em práticas avançadas, aborda desde técnicas básicas até procedimentos como infiltrações, biópsias e aspiração percutânea.

[Mais informações no site da SPR](#)



BENEFÍCIOS

Curso Online de Radiologia

e Diagnóstico por Imagem da SPR

Possibilidade de se inscrever nos **Cursos Online de Radiologia – Módulos Avulsos** a preços acessíveis, exclusivos para membros ativos. Ele é destinado a qualquer médico, residente, aperfeiçoando ou radiologista – que esteja interessado em obter ou atualizar seus conhecimentos, independente do fato deste profissional ter ou não vínculo com algum serviço de residência ou aperfeiçoamento em Radiologia e Diagnóstico por Imagem.

São 11 módulos:

- Abdome/Trato Digestório
- Abdome/Trato Geniturinário
- Cabeça e Pescoço
- Coluna Vertebral e Medula Espinal
- Imagem da Mulher – Ginecologia
- Mama
- Pediatria
- Neurorradiologia / Neuropediatria
- Radiologia Musculoesquelética
- Tórax
- Radiologia Cardiovascular

Programação no site da SPR



BENEFÍCIOS

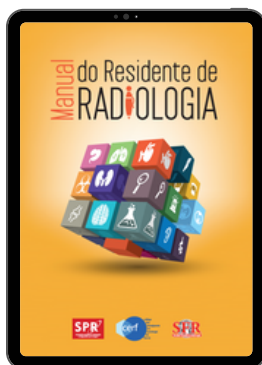
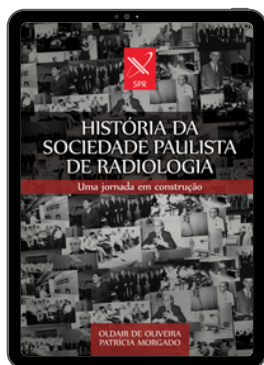


Acesso gratuito aos **Grupos de Estudos**, com a possibilidade de apresentar casos e receber certificados de participação. São **16 especialidades da radiologia** com reuniões mensais em 2025:

- Grupo de Estudos de Cabeça e Pescoço da SPR (GECAPE)
- Grupo de Estudos de Imagem Quantitativa e Inteligência Artificial (GIQIA)
- Grupo de Estudos de Mama (GEMA)
- Grupo de Estudos de Meios de Contraste Radiológicos (GEMCR)
- Grupo de Estudos de Neurorradiologia (GENE)
- Grupo de Estudos de Pediatria (GEPED)
- Grupo de Estudos de Protocolos de Aquisição e Pós-Processamento da Imagem (GEPAPPI)
- Grupo de Estudos de Radiologia Cardiovascular (CARDIO)
- Grupo de Estudos de Radiologia do Abdome (GERA)
- Grupo de Estudos de Radiologia Intervencionista (GERI)
- Grupo de Estudos de Radiologia Musculoesquelética (GERME)
- Grupo de Estudos de Radiologia Oncológica (GERO)
- Grupo de Estudos de Técnicos e Tecnólogos em Radiologia (GETTRA)
- Grupo de Estudos de Tecnologia e Informática em Radiologia (GET)
- Grupo de Estudos do Tórax (GETO)
- Grupo de Estudos de Ultrassonografia (GEUS)

Programação no site da SPR

+ BENEFÍCIOS



Acesso aos **ebooks e publicações** da SPR:

- Ultrassonografia Musculoesquelética;
- Ultrassonografia com Doppler;
- Endometriose;
- Manual do Residente de Radiologia;
- Meios de Contraste - Conceitos e diretrizes - 2ª Edição;
- O mestre das sombras: um raio X histórico de Manoel de Abreu;
- História da Sociedade Paulista de Radiologia – Uma jornada em construção.

Baixe os E-books

Para que todos os projetos possam se tornar realidade, é fundamental que permaneça caminhando lado a lado com a SPR, se associando e mantendo-se como membro ativo.

Contamos com o seu apoio!



CONTATOS

Tel.: (11) 3289-8873

WHATSAPP

Relacionamento e Atendimento ao Membro: (11) 91568-8684

Educação Digital - Cursos e SPR TV Play: (11) 97171-3359

Eventos - Científico: (11) 91401-1011

Eventos - Inscrições: (11) 91424-5673

Eventos - Operacional e Logística: (11) 93317-2636

Comunicação: (11) 91423-4990

Marketing: (11) 91568-8649

Horário de Atendimento: de segunda a sexta-feira, das 9h às 18h



noticias.spr.org.br



[sociedadepaulistaderadiologia](https://www.facebook.com/sociedadepaulistaderadiologia)



[@spradiologia](https://twitter.com/spradiologia)



[@spradiologia](https://www.instagram.com/spradiologia)



[sociedadepaulistaderadiologia](https://www.youtube.com/sociedadepaulistaderadiologia)



[sociedade-paulista-de-radiologia](https://www.linkedin.com/company/sociedade-paulista-de-radiologia)



Sociedade Paulista de Radiologia
e Diagnóstico por Imagem

www.spr.org.br